

**CAPTOCASA**<sup>®</sup>  
inmobiliaria

# Planta baja con buhardilla en Portman

Visítala y enamórate



**Nueva propiedad  
en exclusiva**

**VISITA VIRTUAL**



# Magnifico porche



**CAPTOCASA**  
inmobiliaria

**640 909303**

[www.captocasa.es](http://www.captocasa.es)

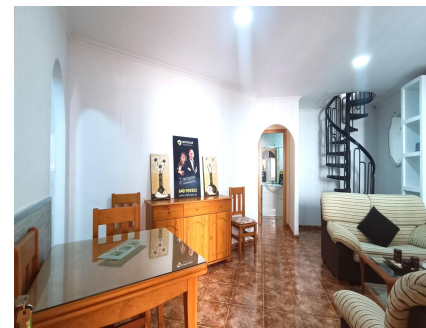


# Salón comedor



**CAPTOCASA**  
inmobiliaria

**640 909303**  
[www.captocasa.es](http://www.captocasa.es)



# Cocina independiente



**CAPTOCASA**  
inmobiliaria

**640 909303**

[www.captocasa.es](http://www.captocasa.es)



# Dos baños completos

**CAPTOCASA**<sup>®</sup>  
inmobiliaria

**Dos baños  
amplios y  
completos  
uno con  
ducha y otro  
con bañera.**



# Tres dormitorios



**CAPTOCASA<sup>®</sup>**  
inmobiliaria

**640 909303**  
[www.captocasa.es](http://www.captocasa.es)

**CAPTOCASA<sup>®</sup>**  
inmobiliaria



## Información de la propiedad

**Maravillosa planta baja con buhardilla en venta en Portman.**

### Descripción

En la planta baja encontramos un gran porche, dos dormitorios, un baño completo, salón comedor y cocina independiente.

En la primera planta tenemos un gran dormitorio con baño en suite y una coqueta terraza con vistas al mar y desde donde poder ver tanto el amanecer como el atardecer.

Fantástica para vivir todo el año, como segunda residencia o para invertir, ofreciéndola a visitantes de paso o de larga estancia.

### Zona.

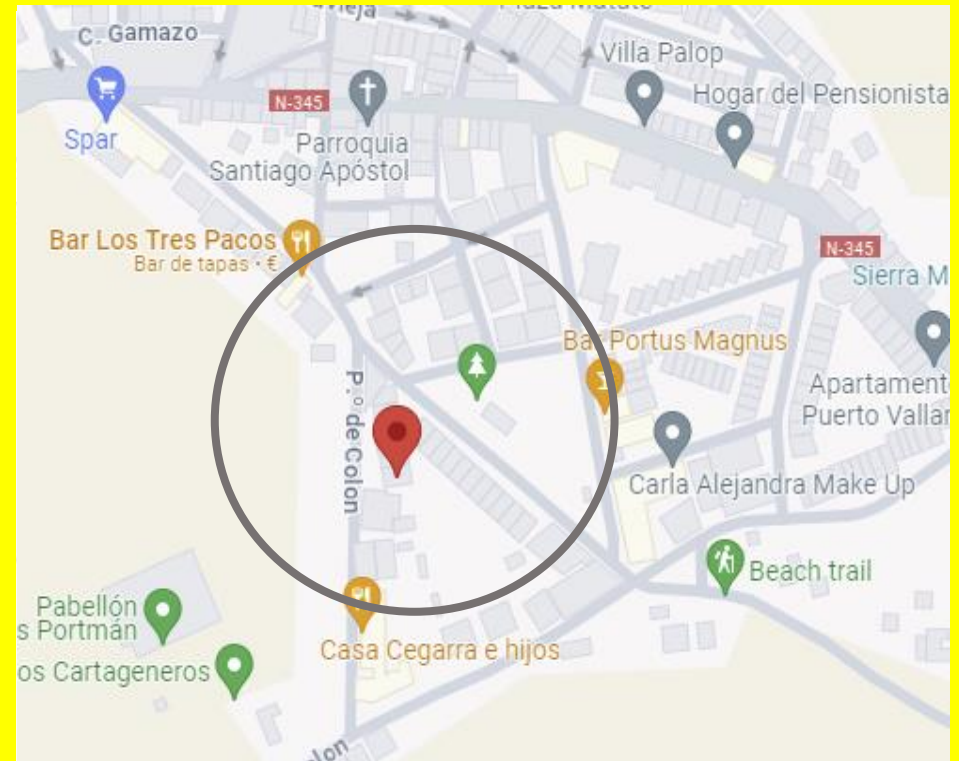
Si quieres vivir, en un pedacito de paraíso, piensa en Portman. Si disfrutas con el mar, la pesca, los baños... ven a Portman. Si te gusta caminar por la naturaleza, por los montes...ven a Portman. Si prefieres jugar al golf, tienes a cinco minutos La Manga Club, con sus campos de golf y lugares selectos. Si te gusta vivir tranquilo, con todos los servicios y comodidades para ti y tu familia, disfrutar cada día, tenemos para ti la vivienda ideal.

## Información importante

I.B.I : 285,41 €

Referencia catastral : 9725901XG8692N0001KJ

**Precio : 89.000€** Impuestos no incluidos.



**Ubicación de la propiedad**

**I ♥ LOVE**  
**CAPTOCASA**<sup>®</sup>  
inmobiliaria



**CAPTOCASA**<sup>®</sup>  
inmobiliaria

**640 909303**  
**www.captocasa.es**

**VISITA VIRTUAL**



**CAPTOCASA**<sup>®</sup>  
inmobiliaria