

**CAPTOCASA**<sup>®</sup>  
inmobiliaria

# Pisazo en puerto Tomas Maestre

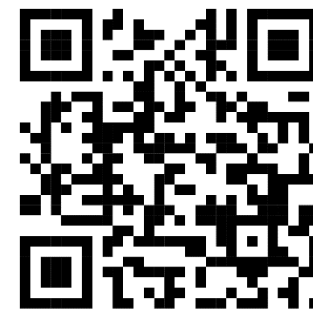
La manga frente marino

Visítala y enamórate



**Nueva propiedad  
en exclusiva**

**VISITA VIRTUAL**





# Salón luminoso y muy acogedor...



**CAPTOCASA**  
inmobiliaria

**640 909303**  
[www.captocasa.es](http://www.captocasa.es)



**Esta estancia transmite paz y tranquilidad**







**CAPTOCASA**  
inmobiliaria

**640 909303**

[www.captocasa.es](http://www.captocasa.es)

**Una cocina grande y cómoda donde podrás dar rienda suelta a tus mejores platos**



# Dormitorio Principal

**CAPTOCASA**<sup>®</sup>  
inmobiliaria



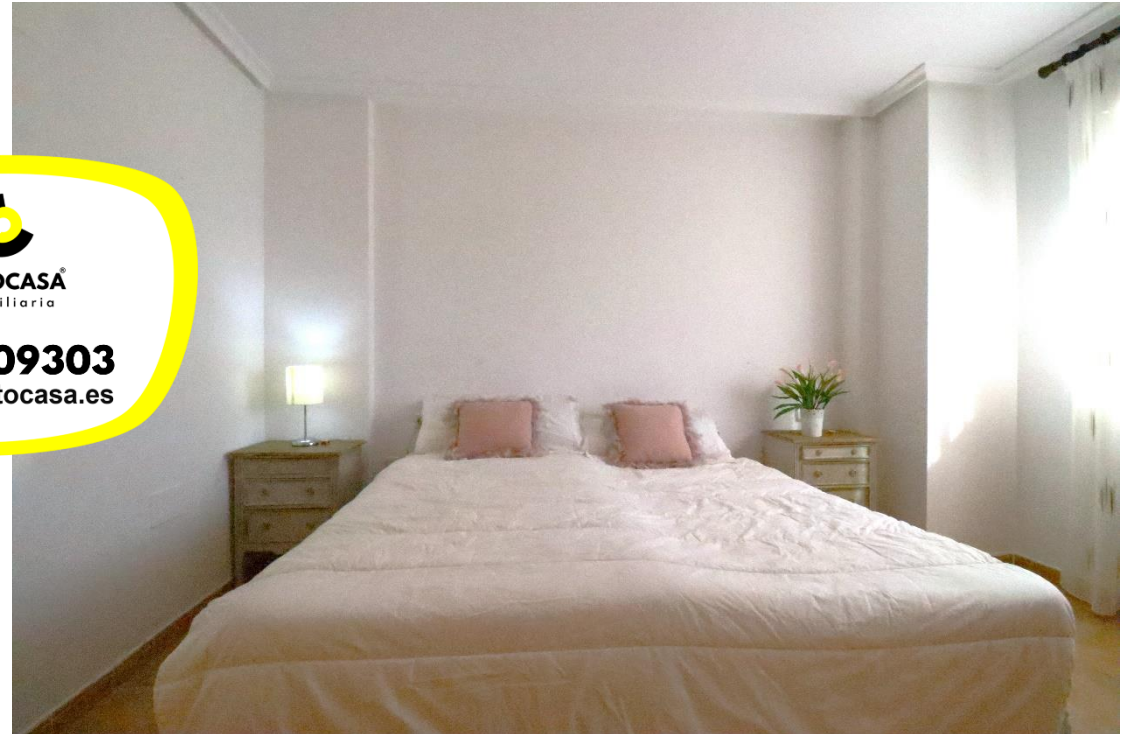
**TU LUGAR DE DESCANSO**



**CAPTOCASA**<sup>®</sup>  
inmobiliaria

**640 909303**  
[www.captocasa.es](http://www.captocasa.es)

**Dormitorio luminoso con  
armario empotrado.**



# Dormitorio Principal

**CAPTOCASA**<sup>®</sup>  
inmobiliaria



**TU LUGAR DE DESCANSO**



**CAPTOCASA**<sup>®</sup>  
inmobiliaria

**640 909303**  
[www.captocasa.es](http://www.captocasa.es)

**Dormitorio luminoso con  
armario empotrado.**





# Precioso baño completo



**CAPTOCASA**  
inmobiliaria

**640 909303**  
[www.captocasa.es](http://www.captocasa.es)

**Baño amplio  
y completo  
con bañera.**



# Preciosa terraza con vistas



**640 909303**  
[www.captocasa.es](http://www.captocasa.es)



**Amplia terraza para disfrutar de interminables veladas con familia y amigos.**



**CAPTOCASA<sup>®</sup>**  
inmobiliaria



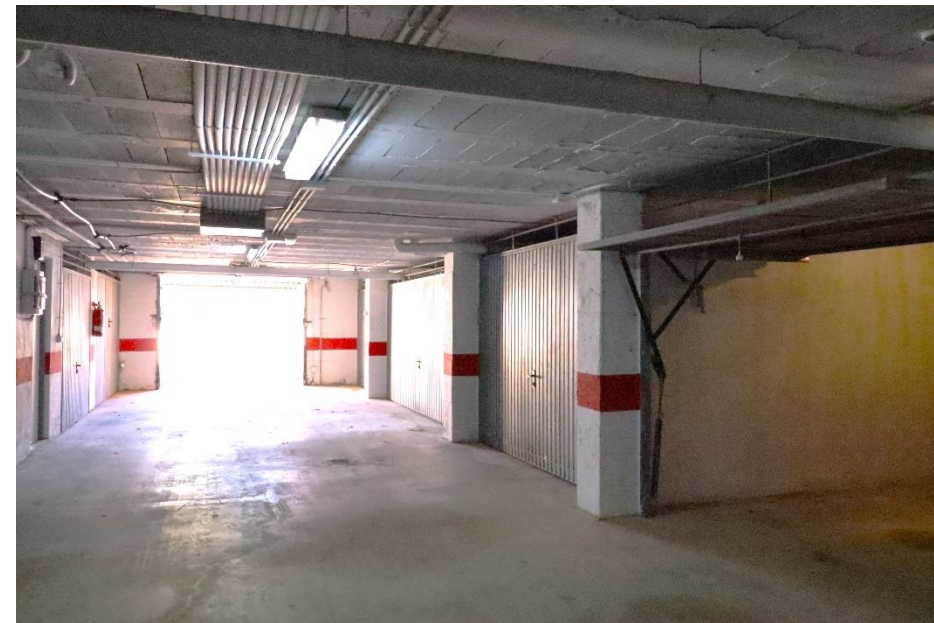
# Cochera en sótano



**CAPTOCASA**  
inmobiliaria

**640 909303**  
[www.captocasa.es](http://www.captocasa.es)

**Es un lujo poder disponer de esta cochera en sótano.**



**CAPTOCASA**<sup>®</sup>  
inmobiliaria



**Esta zona exterior dará la vida a tu familia en verano**

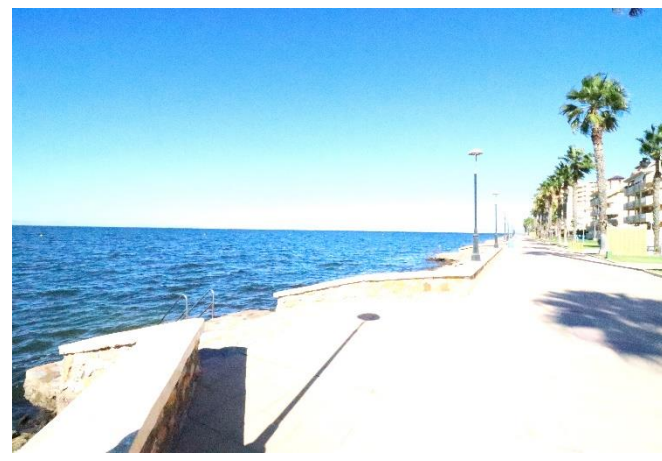
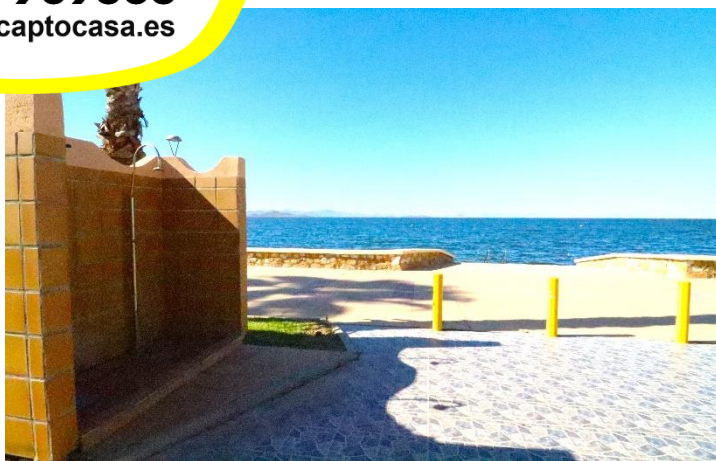


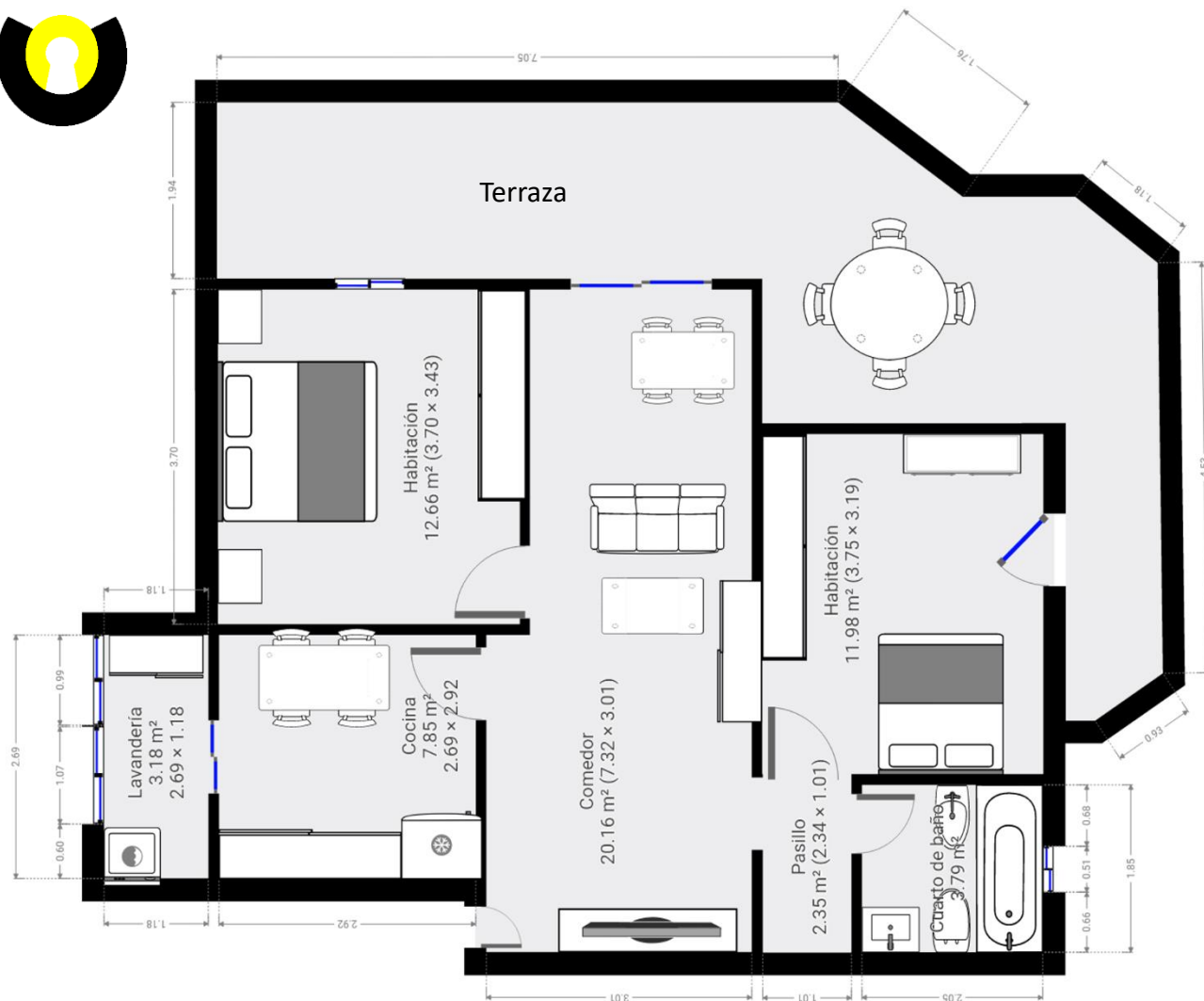
**CAPTOCASA**  
inmobiliaria

**640 909303**  
[www.captocasa.es](http://www.captocasa.es)

## Tu santuario

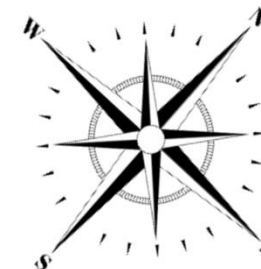
Esta urbanización dispone de una gran piscina rodeada de una bonita zona ajardinada.





# Plano

**CAPTOCASA**<sup>®</sup>  
inmobiliaria



**80 m2 construidos**

**69 m2 útiles**

El contenido de este material es meramente orientativo. Las imágenes, planos, superficies, textos y todo lo que se muestra es figurativo. Al ser de carácter ilustrativo, carece de validez oficial o legal y no constituye oferta alguna vinculante con el portador.



## Información de la propiedad

**Piso de 2 dormitorios en la urbanización Villas Frente marino**

### Descripción

Esta vivienda tiene 80 metros construidos y 69 útiles.

Esta distribuida de la siguiente forma, una cocina independiente amueblada con acceso a una galería lavadero cerrada, un salón de 18 metros cuadrados con acceso a una gran terraza con vistas, dos dormitorios dobles con armario empotrado y un baño completo.

### Zona.

Puerto tomas maestre, esta zona dispone de todo tipo de servicios y transporte publico

## Información importante

I.B.I VIVIENDA: 371€

I.B.I COCHERA: 50€

Referencia catastral : 9296501XG9799N0182 UY

Referencia catastral : 9296501XG9799N0187 SA

Cuota de comunidad mensual : 90€

Certificado energético : C

**Precio : 133.000€** Impuestos no incluidos.



Ubicación de la propiedad

**I ♥ LOVE**  
**CAPTOCASA**<sup>®</sup>  
inmobiliaria



**CAPTOCASA**<sup>®</sup>  
inmobiliaria

**640 909303**  
**www.captocasa.es**

**VISITA VIRTUAL**



**CAPTOCASA**<sup>®</sup>  
inmobiliaria