

**CAPTOCASA®**  
inmobiliaria

# Tu refugio ideal en Playa Honda

Visítala y enamórate



**VISITA VIRTUAL**



**Plan premium**  
Nueva propiedad



# Cocina Independiente



**CAPTOCASA**  
inmobiliaria

**640 909303**  
[www.captocasa.es](http://www.captocasa.es)





# Salón comedor con terraza

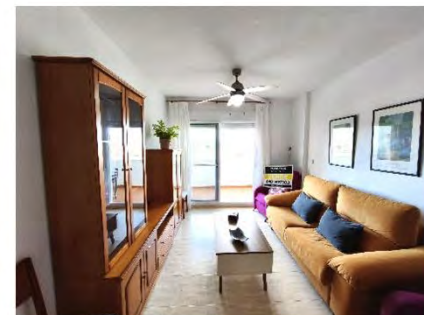


**CAPTOCASA**  
inmobiliaria

**640 909303**  
[www.captocasa.es](http://www.captocasa.es)



Esta estancia tiene acceso a terraza





# Baño completo



**CAPTOCASA<sup>®</sup>**  
inmobiliaria



# Un dormitorio



**CAPTOCASA<sup>®</sup>**  
inmobiliaria





# Plaza de garaje



**CAPTOCASA<sup>®</sup>**  
inmobiliaria



**CAPTOCASA<sup>®</sup>**  
inmobiliaria

**640 909303**  
[www.captocasa.es](http://www.captocasa.es)





# Piscina comunitaria y Pista de tenis



**CAPTOCASA**  
inmobiliaria

**640 909303**

[www.captocasa.es](http://www.captocasa.es)





## Información de la propiedad

**¡ATENCIÓN! TU REFUGIO IDEAL EN PLAYA HONDA.**

### Descripción

¿Buscas un lugar donde desconectar y disfrutar del sol sin preocupaciones? Este precioso piso en Playa Honda en urbanización Almadraba lo tiene todo para convertirse en tu escapada perfecta o en tu nuevo hogar junto al mar. Se trata de una vivienda de un dormitorio con armario empotrado, totalmente reformada con un estilo moderno y acogedor, lista para entrar a vivir desde el primer día.

Lo mejor de la casa:

🌊 Terraza privada: El rincón ideal para desayunar al aire libre o relajarte después de un día de playa.

🚗 Plaza de garaje incluida: Olvídate de las vueltas para aparcar; tendrás tu coche siempre seguro y a mano.

🏡 Urbanización completa: Disfruta de sus zonas comunes con piscina para los días que no quieras arena y pista de tenis para mantenerte activo.

La vivienda destaca por ser muy bonita y luminosa, con una distribución que aprovecha cada metro. Está ubicada en una zona tranquila, pero con todos los servicios a mano. Ideal para parejas, como inversión de alta rentabilidad o como esa segunda residencia con la que siempre has soñado. ¡Ven a verlo y enamórate de tu próximo refugio en Playa Honda!.

## Información importante

Referencia catastral vivienda: 0471101YG0607S0318WF

IBI vivienda: 183,33 €

Referencia catastral garaje: 0471101YG0607S0231YK

IBI garaje: 34,02 €

Comunidad: 130,68 €

**Precio : 99.000€** Impuestos no incluidos.



**Ubicación de la propiedad**



## Información de gastos de compra-venta



Precio vivienda : 99.000 €      Entrada : 19.800 €      Préstamo: 79.200 €      AJD 1,5%:      ITP 8%:

### Gastos de compra-venta

ITP 8%: 7.920 €      Notaría: 900 €      Registro: 400 €      Honorarios agencia: 3.630 €      Total gastos: 12.850 €

### Gastos de hipoteca

Tasación: 350 €      Gestoría: 400 €      Seguros: 400 €      Total gastos: 14.000 €

## Simulación hipotecaria

Años	Cuota mensual	Interés Total
30	320 €	26.906 €

Los datos obtenidos de cálculo son orientativos y no implican ningún compromiso ni ningún vínculo jurídico-legal alguno





*Vendemos tu casa, como se merece*



**CAPTOCASA<sup>®</sup>**  
inmobiliaria

**640 909303**  
**www.captocasa.es**

**VISITA VIRTUAL**

