

**CAPTOCASA**<sup>®</sup>  
inmobiliaria

# Chalet pareado en Las Lomas de Canteras

Visítala y enamórate



**VISITA VIRTUAL**



**Plan premium**  
**Nueva propiedad**

# Jardín y piscina



CAPTOCASA  
inmobiliaria

**640 909303**  
[www.captocasa.es](http://www.captocasa.es)

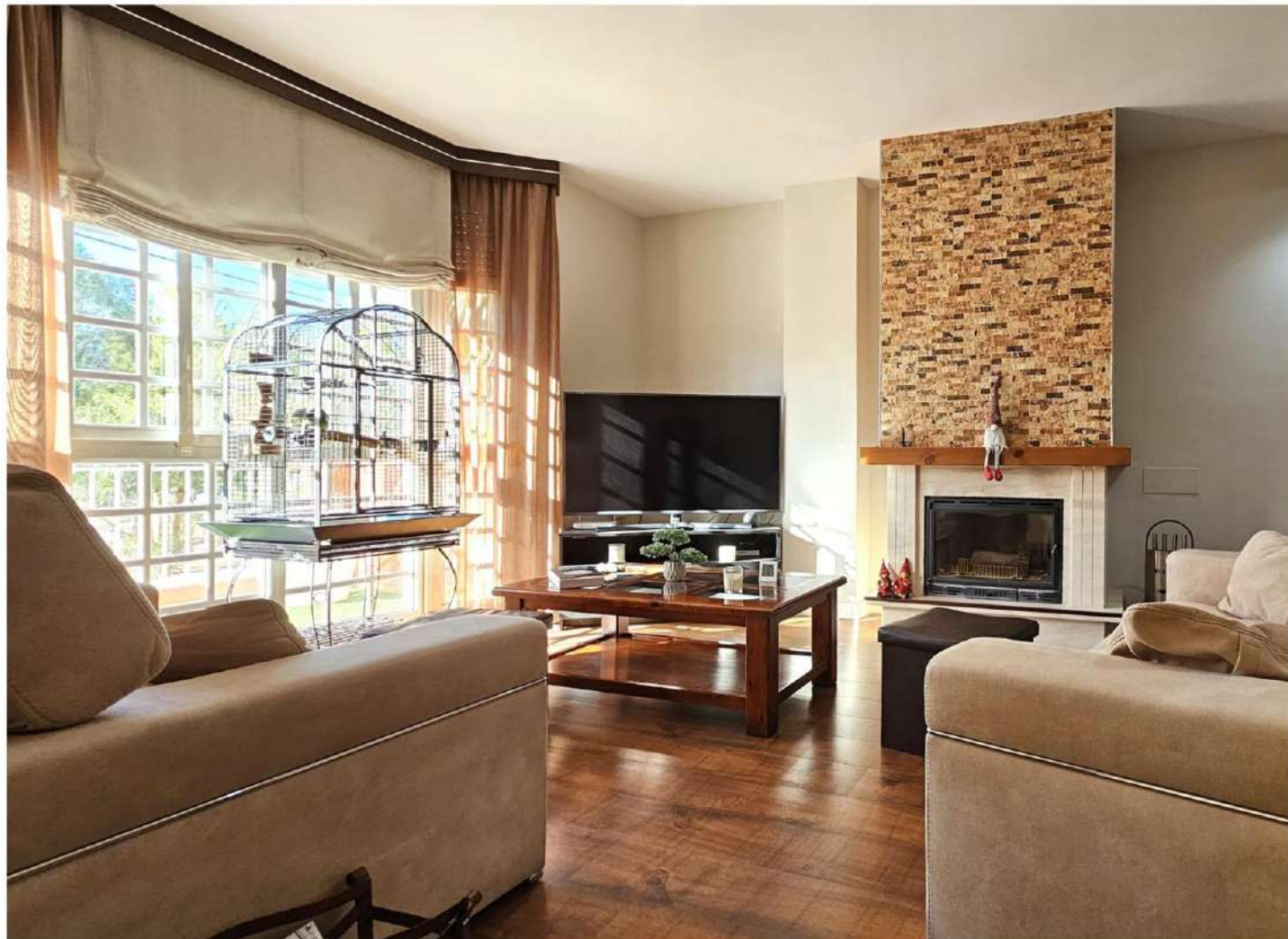


# Salón comedor



**CAPTOCASA**  
inmobiliaria

**640 909303**  
[www.captocasa.es](http://www.captocasa.es)



# Cocina independiente



**CAPTOCASA**  
inmobiliaria

**640 909303**

[www.captocasa.es](http://www.captocasa.es)



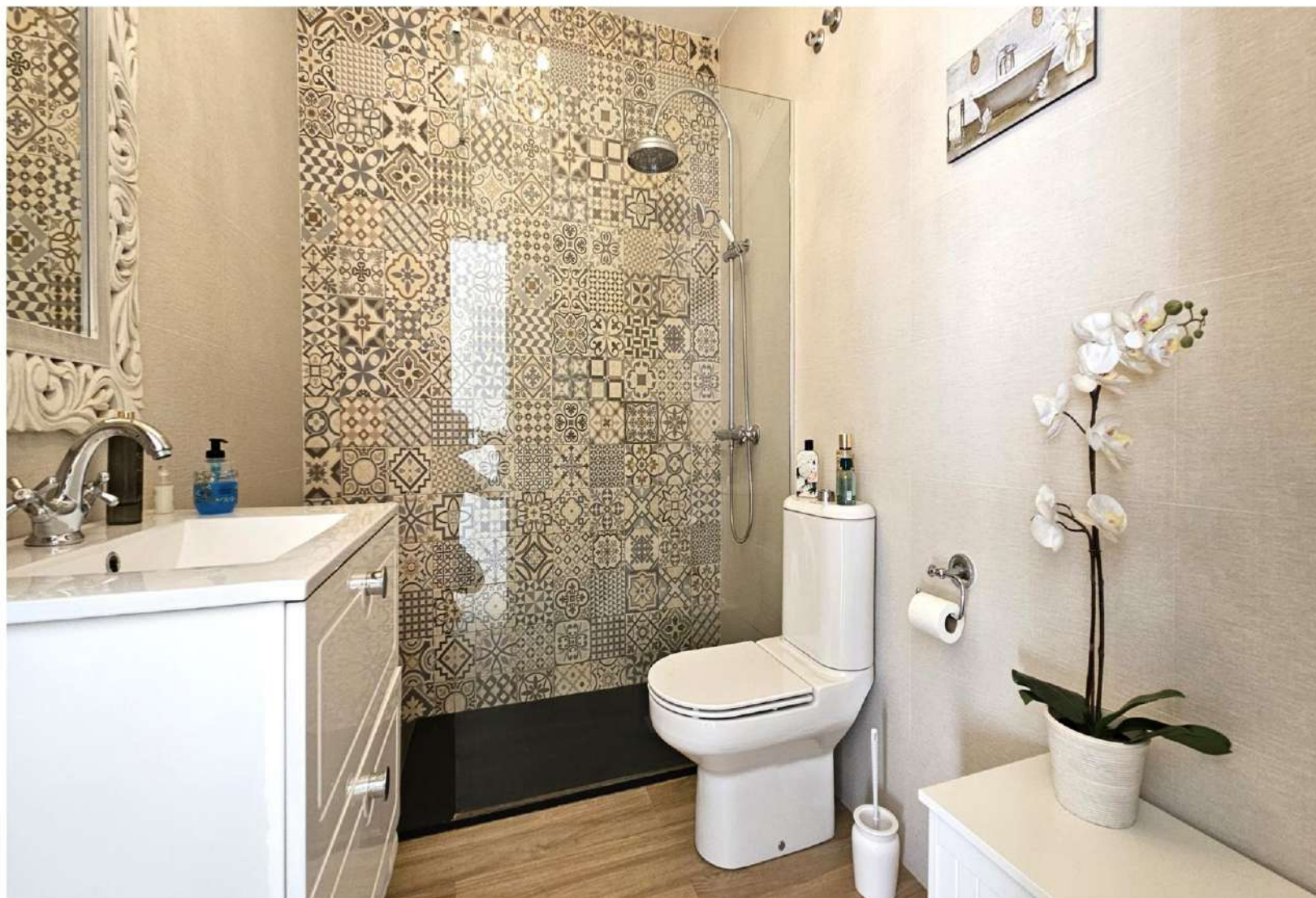
**Esta estancia tiene acceso al jardín**

# Dos baños completos y un aseo



**Baños  
amplios y  
completos  
con plato  
de ducha.**

**CAPTOCASA®**  
inmobiliaria



# 3 dormitorios



**CAPTOCASA**<sup>®</sup>  
inmobiliaria

**640 909303**  
[www.captocasa.es](http://www.captocasa.es)

**CAPTOCASA**<sup>®</sup>  
inmobiliaria



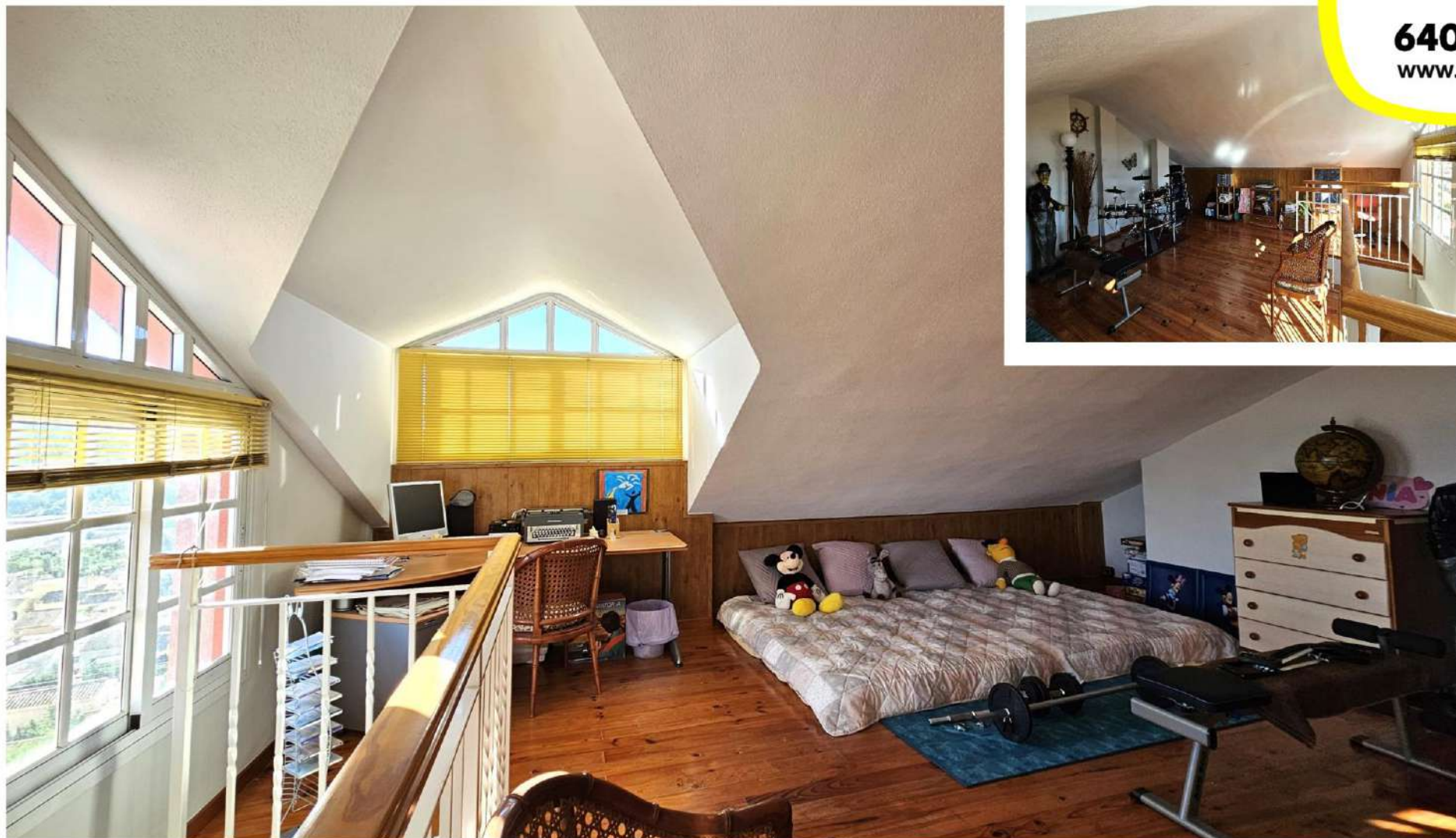
# Buhardilla



**CAPTOCASA**  
inmobiliaria

**640 909303**

[www.captocasa.es](http://www.captocasa.es)



# Sótano



CAPTOCASA<sup>®</sup>  
inmobiliaria

**640 909303**  
[www.captocasa.es](http://www.captocasa.es)





## Información de la propiedad

¡ATENCIÓN! IMPRESIONANTE VIVIENDA EN LAS LOMAS DE CANTERAS.

### Descripción

Captocasa Inmobiliaria presenta esta maravillosa vivienda de 204m<sup>2</sup> construidos sobre una parcela de 295m<sup>2</sup> en calle Monte San Leandro en Lomas de Canteras. La vivienda goza de unas increíbles vistas además de jardín donde podrás disfrutar de barbacoas con amigos y baños en la magnífica piscina.

La vivienda se distribuye en cuatro plantas.

En la planta baja tenemos salón comedor, baño y cocina independiente con acceso a patio y jardín.

En la primera planta tenemos un baño completo, tres amplios dormitorios el principal con baño en suite.

Buhardilla de 35m<sup>2</sup> construidos y sótano de 69m<sup>2</sup> construidos.

La vivienda se encuentra en un magnífico estado ya que fue reformada hace pocos años.

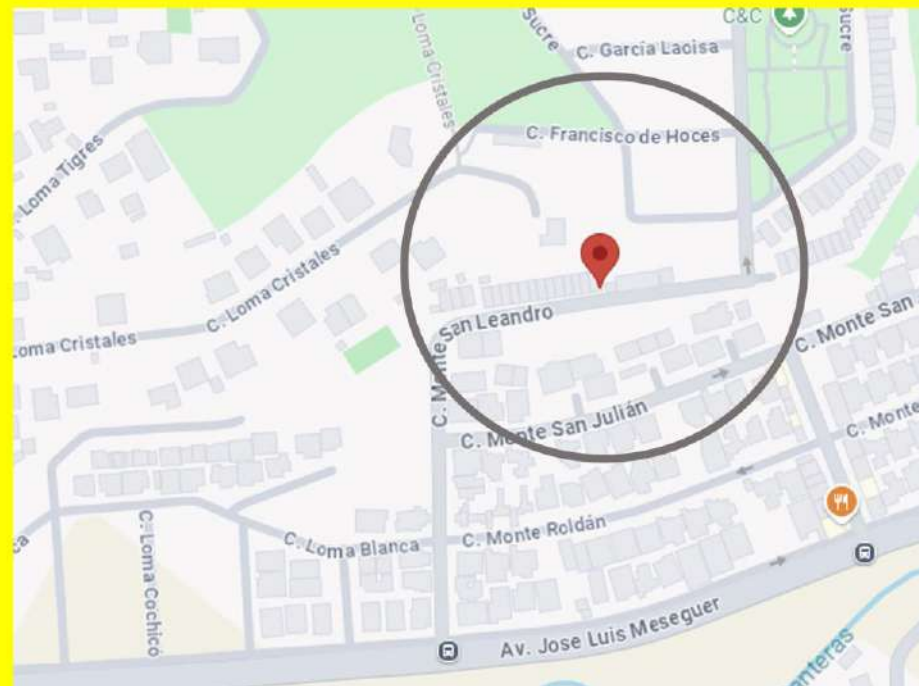
Las calidades de la vivienda son paredes lisas, las ventanas de aluminio blanco excepto las de la cocina que son de PVC con cristal climalit, todas las persianas son de seguridad y automáticas, la carpintería interior es de madera lacada en blanco, el suelo es porcelánico, mármol y tarima, armarios empotrados, calefacción eléctrica, aire acondicionado por conductos y chimenea.

## Información importante

I.B.I : 656,54€

Referencia catastral : 4250801XG7645S0006TE

**Precio : 495.000€** Impuestos no incluidos.



Ubicación de la propiedad

## Información de gastos de compra-venta



Precio vivienda :495.000€      Entrada : 99.000 €      Préstamo: 396.000 €      AJD 1,5%:      ITP 8%:

### Gastos de compra-venta

ITP 8%: 39.600 €      Notaría: 1.542€      Registro: 1.172      Honorarios agencia: 17.969      Total gastos: 61.652 €

### Gastos de hipoteca

Tasación: 400€      Gestoría: 400 €      Seguros: 300      Total gastos: 62.752 €

## Simulación hipotecaria

Años	Cuota mensual	Interés Total
5	7.116 €	30.960€
10	3.824€	62.880€
15	2.735€	96.300€
20	2.196€	131.040€
25	1.878€	167.400€
30	1.670€	205.200€
35	1.524€	244.080€

Los datos obtenidos de cálculo son orientativos y no implican ningún compromiso ni ningún vínculo jurídico-legal alguno



**¿Vendes tu casa ?**



TE AYUDO A VENDER TU CASA

Yolanda Garcerán

633 397869

www.captocasa.es



**I ♥ LOVE**  
**CAPTOCASA**<sup>®</sup>  
inmobiliaria



**CAPTOCASA**<sup>®</sup>  
inmobiliaria

**640 909303**  
[www.captocasa.es](http://www.captocasa.es)

**VISITA VIRTUAL**



**CAPTOCASA**<sup>®</sup>  
inmobiliaria